

MY FUTURE

design by Marco Poletti



MY FUTURE

design by Marco Poletti



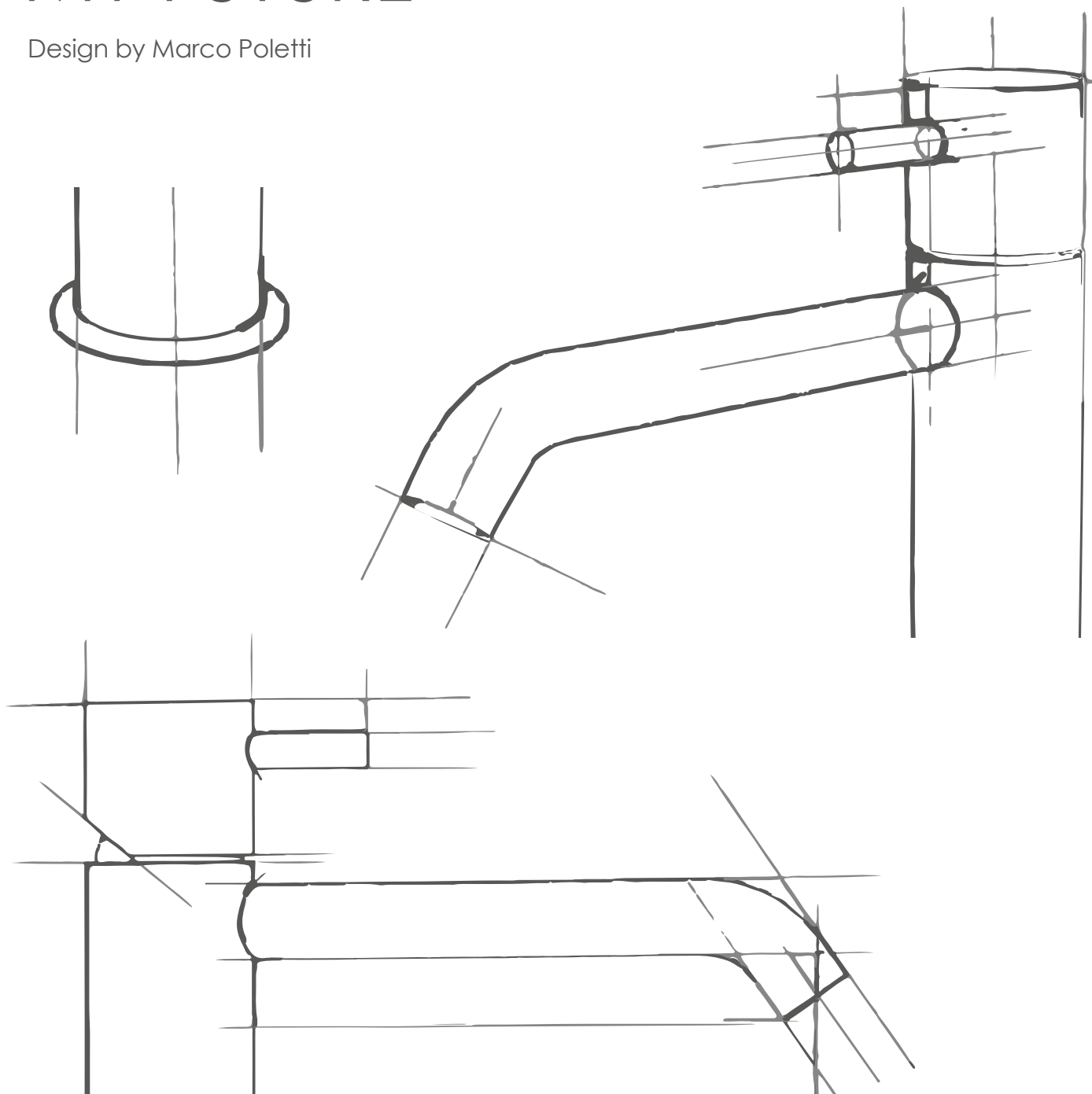
MY FUTURE

Design by Marco Poletti



MY FUTURE

Design by Marco Poletti



*"Designer e architetto, design e architettura,
in un'unica collezione dal DNA Made in Italy
per interpretare e rendere esclusivi i tuoi progetti di interior."*

*"Designer and architect, design and architecture,
in a single collection with Made in Italy DNA
to interpret and make your interior projects exclusive."*



Marco Poletti

design your VISION

Infinite RAL Colors



Standard Finishes



BIANCO OPACO
MATT WHITE

NERO OPACO
MATT BLACK



NIKEL OPACO
MATT NICKEL

BRONZO OPACO
MATT BRONZE

RAME OPACO
MATT COPPER

GRAFITE
GRAPHITE

ORO
GOLD

ORO SPAZZOLATO
BRUSHED GOLD

ORO ROSA
ROSE GOLD

Special Elements



Color + Finish



Finish + Finish













Ref. 5967 RG



Ref. 5905A OS



Ref. 5905A NKO



Ref. 5921-13 BROP









VISION B19D



VISION B10D







VISION C17D

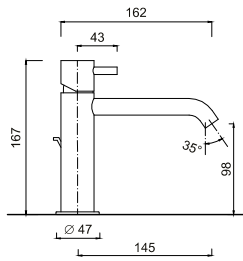


VISION S30



VISION S35

5905A



Monocomando lavabo, scarico 1"1/4.

Wash-basin single-lever mixer, 1"1/4 pop-up waste.

Mitigeur lavabo avec vidage 1"1/4.

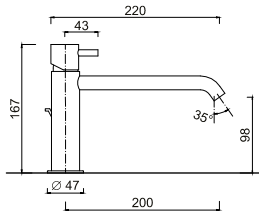
Einhebel-Waschtischmischer mit Ablaufgarnitur 1"1/4.

Monomando lavabo tapón accionado por varilla 1"1/4.

Однорычажный смеситель для раковины, донный клапан 1"1/4.

Articolo	Note	CROMO	BO-NO	NKO - BROP - VROP - GF	O	OS - RG
5905A						
5905/SC	SC					

5905A-18



Monocomando lavabo bocca LUNGA, scarico 1"1/4.

Wash-basin mixer, spout mm. 150, 1"1/4 pop-up waste.

Mitigeur lavabo, bec mm 150, vidage 1"1/4.

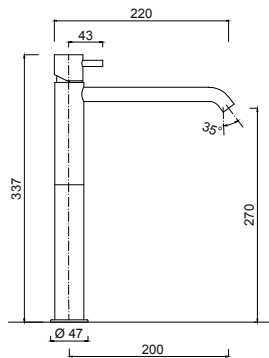
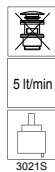
Einhebel-Waschtischmischer, Auslauf mm 150, Ablaufgarnitur 1"1/4.

Monomando lavabo, caño mm 150, desague automatico 1"1/4.

Смеситель для раковины, однорычажный, излив мм 150, сливной набор 1.

Articolo	Note	CROMO	BO-NO	NKO - BROP - VROP - GF	O	OS - RG
5905A-18						
5905-18/SC	SC					

5939/SC



Monocomando lavabo con prolunga, bocca lunga, senza scarico.

High wash-basin single-lever mixer with long spout, without pop-up waste.

Mitigeur lavabo haut avec bec long, sans vidage.

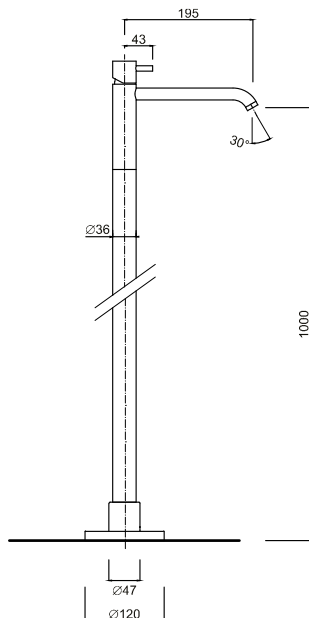
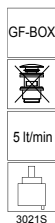
Einhebel-Waschtischmischer mit hohem und langem Auslauf, ohne Ablaufgarnitur.

Monomando lavabo alto con caño longo, sin desague.

Высокий однорычажный смеситель для раковины с удлиненным изливом, донный клапан.

Articolo	Note	CROMO	BO-NO	NKO - BROP - VROP - GF	O	OS - RG
5939/SC	SC					

5990



Monocomando lavabo a pavimento.

Wash-basin single-lever mixer with floor pillar leg.

Mitigeur lavabo avec colonnette alimentation par le sol.

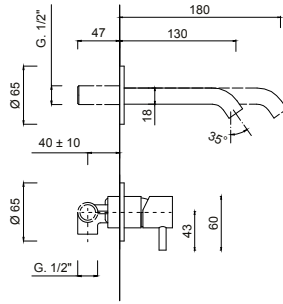
Freistehende Waschtischmischer.

Monomando lavabo con columna a pavimento.

Однорычажный смеситель для раковины с напольной колонной.

Articolo	Note	CROMO	BO-NO	NKO - BROP - VROP - GF	O	OS - RG
5990						

5920-18



Monocomando lavabo a muro, senza scarico.

Wall-mounted basin mixer, without pop-up waste.

Mitigeur lavabo mural, sans vidage.

Waschtisch- Einhebelmischer Wandmontage, ohne Ablaufgarnitur.

Lavabo a pared, sin desague.

Комплект настенного монтажа для раковины, без донного клапана.

Articolo	Note	CROMO	BO-NO	NKO - BROP - VROP - GF	O	OS - RG
5920-18	180 mm					
5920-13	130 mm					

5282

Parte incasso per lavabo a muro MyFuture.

Built-in mixer body, for wall mounted basin mixer MyFuture.

Corps de mitigeur lavabo mural MyFuture à encastrer.

UP-Teile für Wandwaschtischmischer MyFuture.

Pieza interna para lavabo a pared MyFuture.

Корпус встраиваемого для настенного смесителя MyFuture.

Articolo	Note	CROMO	BO-NO	NKO - BROP - VROP - GF	O	OS - RG
5282						

5920-18EP

Parte esterna per lavabo a muro MyFuture.

External parts, for wall mounted basin mixer MyFuture.

Pièce extérieure pour mitigeur lavabo mural MyFuture.

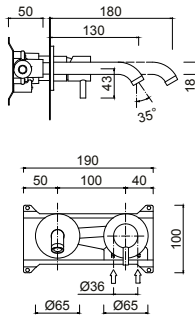
Außenteil für Wandwaschtischmischer MyFuture.

Pieza externa para lavabo a pared MyFuture.

Внешние детали для настенного смесителя MyFuture.

Articolo	Note	CROMO	BO-NO	NKO - BROP - VROP - GF	O	OS - RG
5920-18EP	180 mm					
5920-13EP	130 mm					

5921-18



Monocomando lavabo a muro MyFuture, con connessioni, senza scarico.

Wall mounted basin mixer with internal connections, without pop-up waste.

Mitigeur lavabo mural MyFuture, avec raccords, sans vidage.

Wandwaschtischmischer mit Anschlüssen, ohne Ablaufgarnitur.

Mezclador de lavabo a pared MyFuture, con conexiones, sin desagüe.

Смеситель настенный с внутренними подключениями, без сливного крана.

Articolo	Note	CROMO	BO-NO	NKO - BROP - VROP - GF	O	OS - RG
5921-18	180 mm					
5921-13	130 mm					

5283

Parte incasso per lavabo a muro (mod.5921), con connessioni.

Built-in internal part for wall-mounted washbasin (mod. 5921), with connections.

Partie intérieure encastrable pour lavabo mural (mod.5921), avec raccords.

Innenteil für Wandwaschtischmischer (Mod. 5921) mit Anschlüssen.

Pieza interna para lavabo a pared (mod.5921), con conexiones.

Встраиваемая внутренняя часть для умывальника подвесного (mod. 5921) с подключениями.

Articolo	Note	CROMO	BO-NO	NKO - BROP - VROP - GF	O	OS - RG
5283						

5921-18EP

Parte esterna per lavabo a muro MyFuture, con connessioni.

External parts for wall mounted basin mixer.

Partie externe pour lavabo mural MyFuture, avec raccords.

Außenteil für Wandwaschtischmischer, mit Anschlüssen.

Pieza externa para lavabo a pared MyFuture, con conexiones.

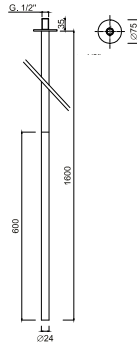
Наружные детали для настенного смесителя.

Articolo	Note	CROMO	BO-NO	NKO - BROP - VROP - GF	O	OS - RG
5921-18EP	180 mm					
5921-13EP	130 mm					

5170



5 lt/min



Bocca di erogazione da soffitto, per lavabo.

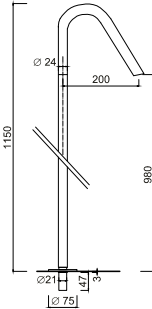
Ceiling mounted basin spout.
Bec de sol pour lavabo.
Deckenauslauf für Waschbecken.
Caño de techo, para lavabo.
Потолочный люк для раковины.

Articolo	Note	CROMO	BO-NO	NKO - BROP - VROP - GF	O	OS - RG
5170						

5171



5 lt/min

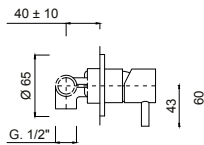


Bocca di erogazione a pavimento per lavabo.

Floor mounted basin spout.
Bec de plafond, pour lavabo.
Bodenauslauf für Waschbecken.
Caño de suelo para lavabo.
Напольный излив для умывальника.

Articolo	Note	CROMO	BO-NO	NKO - BROP - VROP - GF	O	OS - RG
5171						

5916



Miscelatore monocomando da incasso per lavabo.

Wall mounted mixer.
Mitigeur monocommande mural.
UP Einhebelhandmischer.
Mezclador monomando empotrado.
Встраиваемый однорычажный смеситель.

Articolo	Note	CROMO	BO-NO	NKO - BROP - VROP - GF	O	OS - RG
5916						

5282

Parte incasso miscelatore incasso a muro.

Wall mounted basin mixer built-in parts.
Partie interne mitigeur lavabo mural.
Innenteil für UP-Wandwaschtischmischer.
Pieza empotrada para mezclador empotrable de pared.
Встраиваемый однорычажный смеситель.

Articolo	Note	CROMO	BO-NO	NKO - BROP - VROP - GF	O	OS - RG
5282						

5916-EP

Parte esterna miscelatore incasso a muro.

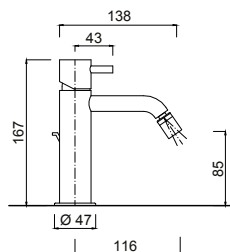
Wall mounted basin mixer external parts.
Partie externe pour mitigeur mural.
Außenteil für UP-Wandwaschtischmischer.
Pieza externa para lavabo empotrado a pared.
Внешняя часть для встраиваемого настенного смесителя.

Articolo	Note	CROMO	BO-NO	NKO - BROP - VROP - GF	O	OS - RG
5916-EP						

5907



5 lt/min



Monocomando bidet, scarico 1"1/4.

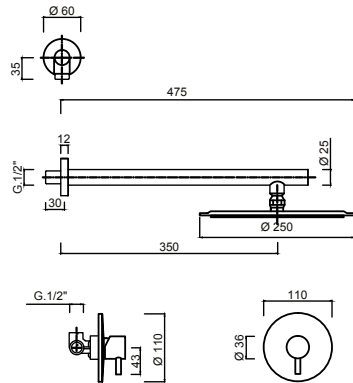
Bidet single-lever mixer, 1"1/4 pop-up waste.
Mitigeur bidet avec vidage 1"1/4.
Einhebel Bidetmischer mit Ablaufgarnitur 1"1/4.
Monomando bidet, tarón accionado por varilla 1"1/4.
Однорычажный смеситель для биде, донный клапан 1"1/4.

Articolo	Note	CROMO	BO-NO	NKO - BROP - VROP - GF	O	OS - RG
5907A						
5907/SC	SC					



Ref. 5170 - Ref. 5171 CROMO

5966



Set doccia incasso monocomando, soffione Inox Ø 250.

Concealed single-lever shower mixer set, stainless steel shower head Ø 250.

Mitigeur douche à encaissement, pomme de douche en INOX Ø 250. Unterputz-Duscheneinhebelmischer, Kopfbrause aus Edelstahl Ø 250.

Monomando ducha para empotrar, rociador en Acierro INOX Ø 250. Однорычажный смеситель для душа встраиваемый, верхний душ из нержавеющей стали Ø 250.

Articolo	Note	CROMO	BO-NO	NKO - BROP - VROP - GF	O	OS - RG
5966						

5284

Parte incasso per miscelatore doccia incasso.

Built-in body for shower mixer.

Partie interne pour mitigeur de douche à encastrer.

Innenteil für UP-Duschmischer.

Pieza interna para set ducha empotrado.

Внутренняя часть для встраиваемого смесителя для душа.

Articolo	Note	CROMO	BO-NO	NKO - BROP - VROP - GF	O	OS - RG
5284						

5966-EP

Parte esterna set doccia incasso monocomando, soffione Inox Ø 250.

External parts for shower mixing set with Ø 250 stainless steel shower head.

Partie extérieure set de douche monocommande à encastrer, pomme de douche inox Ø 250.

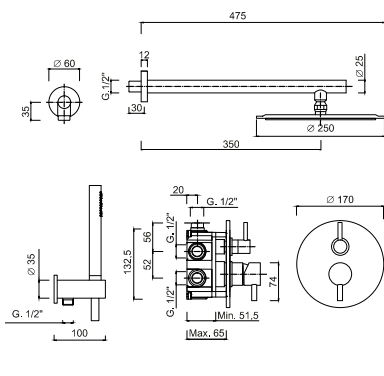
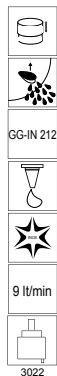
Außenteil für UP-Duschbatterie Set, Kopfbrause aus Edelstahl Ø 250.

Pieza externa para ducha empotrado.

Внешняя часть Встраиваемый однорычажный душевой набор, душевая головка из нержавеющей стали Ø 250.

Articolo	Note	CROMO	BO-NO	NKO - BROP - VROP - GF	O	OS - RG
5966-EP						

5967



Set doccia incasso monocomando con selettore 2 vie, soffione Inox Ø 250, kit duplex incasso .

2-ways built-in shower mixer with selector and Ø 250 stainless steel shower head, handshower set.

Set de douche encastrable monocommande avec sélecteur 2 voies, pomme de douche inox Ø 250, kit duplex mural.

UP-Duschbatterie Set mit 2-Wege Umstellung, Kopfbrause aus Edelstahl Ø 250, UP-Duplex Set.

Set ducha empotrable monomando con selector 2 vías, rociador inox Ø 250, kit duplex empotrado.

Встраиваемый однорычажный душевой набор с двухпозиционным переключателем, душевая головка из нержавеющей стали Ø 250, встроенный дуплексный комплект.

Articolo	Note	CROMO	BO-NO	NKO - BROP - VROP - GF	O	OS - RG
5967						

5285

Parte incasso BOX GG-IN 212 con selettore 2 vie.

Built-in BOX GG-IN 212 for 2-ways mixer with selector.

Partie interne du BOX GG-IN 212 avec sélecteur 2 voies.

Innenteil für BOX GG-IN 212 mit 2-Wege Umstellung.

Pieza interna de BOX GG-IN 212 con selector de 2 vías.

Внутренняя часть BOX GG-IN 212 с двухпозиционным селекторным переключателем.

Articolo	Note	CROMO	BO-NO	NKO - BROP - VROP - GF	O	OS - RG
5285						

5967-EP

Parte esterna set doccia incasso monocomando con selettore 2 vie, soffione Inox Ø 250, kit duplex incasso.

External parts for 2-ways shower mixer with selector and Ø 250 stainless steel shower head, handshower set.

Partie externe set de douche encastrable monocommande avec sélecteur 2 voies, pomme de douche inox Ø 250, kit duplex mural.

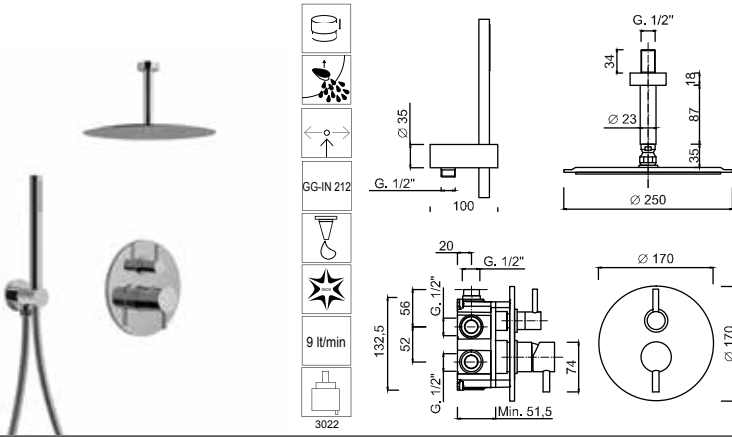
Außenteil für UP-Duschmischer Set mit 2-Wege Umstellung, Kopfbrause aus Edelstahl Ø 250, UP-Duplex Set.

Pieza externa de ducha monomando de empotrar con selector de 2 vías, rociador de ducha de acero inoxidable Ø 250, kit dúplex de empotrar.

Однорычажный душевой набор с двухпозиционным переключателем, верхняя часть из нержавеющей стали Ø 250, встроенный дуплексный комплект.

Articolo	Note	CROMO	BO-NO	NKO - BROP - VROP - GF	O	OS - RG
5967-EP						

5968



Set doccia incasso monocomando con selettore 2 vie, soffione Inox Ø 250, braccio soffitto, kit duplex incasso .

2-ways shower mixer with selector and Ø 250 stainless steel shower head, ceiling arm, handshower set.

Set de douche encastrable monocommande avec sélecteur 2 voies, pomme de douche inox Ø 250, bras au plafond, kit duplex mural.

UP-Duschbatterie Set mit 2-Wege Umstellung, Kopfbrause aus Edelstahl Ø 250, Deckenarm, UP-Duplex Set.

Composición de ducha de empotrar monomando con selector de 2 vías, rociador de ducha de acero inoxidable Ø 250, brazo de techo, kit dúplex empotrado.

Однорычажный душевой набор с двухпозиционным переключателем, верхняя часть из нержавеющей стали Ø 250, встроенный дуплексный комплект.

Articolo	Note	CROMO	BO-NO	NKO - BROP - VROP - GF	O	OS - RG
5968						

5285

Parte incasso BOX GG-IN 212 con selettore 2 vie.

Built-in BOX GG-IN 212 for 2-ways mixer with selector.

Partie intérieure du BOX GG-IN 212 avec sélecteur 2 voies.

Innenteil für BOX GG-IN 212 mit 2-Wege Umstellung.

Pieza interna de BOX GG-IN 212 con selector de 2 vías.

Внутренняя часть BOX GG-IN 212 с двухпозиционным селекторным переключателем.

Articolo	Note	CROMO	BO-NO	NKO - BROP - VROP - GF	O	OS - RG
5285						

5968-EP

Parti esterne Set doccia incasso monocomando con selettore 2 vie, soffione Inox Ø 250, braccio soffitto, kit duplex incasso .

External parts for 2-ways shower mixer with selector and Ø 250 stainless steel shower head, ceiling arm, handshower set.

Parties extérieures Set de douche monocommande encastrable avec sélecteur 2 voies, pomme de douche inox Ø 250, bras au plafond, kit duplex mural.

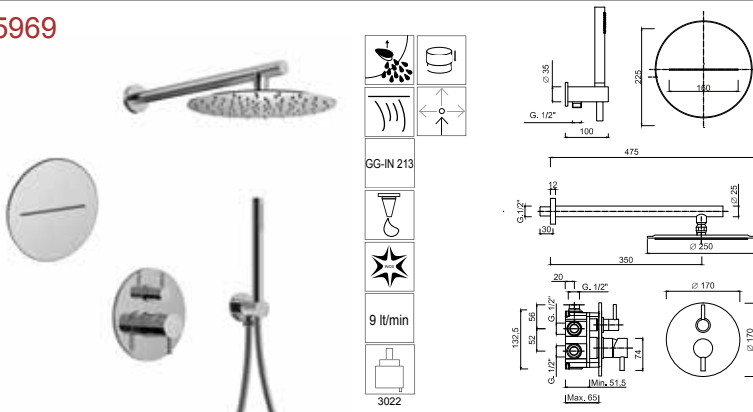
Außenteil für UP-Duschbatterie Set mit 2-Wege Umstellung, Kopfbrause aus Edelstahl Ø 250, Deckenarm, UP Duplex Set.

Pieza externa para composición de ducha de empotrar monomando con selector de 2 vías, rociador de ducha de acero inoxidable Ø 250, brazo de techo, kit dúplex de empotrar.

Внешние детали Встроенный однорычажный душевой набор с двухпозиционным переключателем, душевая головка из нержавеющей стали Ø 250, потолочный кронштейн, встроенный дуплексный комплект.

Articolo	Note	CROMO	BO-NO	NKO - BROP - VROP - GF	O	OS - RG
5968-EP						

5969



Set doccia incasso monocomando con selettore 3 vie, soffione Inox Ø 250, kit duplex incasso, bocca parete a cascata .

3-ways shower mixer with selector and Ø 250 stainless steel shower head, waterfall spout, handshower set.

Set de douche encastrable monocommande avec sélecteur 3 voies, pomme de douche inox Ø 250, kit duplex intégré, bec mural.

UP-Duschbatterie Set mit 3-Wege Umstellung, Kopfbrause aus Edelstahl Ø 250, UP-Duplex Set, Wasserfall-Wandauslauf.

Set ducha empotrable monomando con selector de 3 vías, rociador inox Ø 250, kit dúplex empotrable, caño en cascada.

Встраиваемый однорычажный душевой набор с трехпозиционным переключателем, душевая головка из нержавеющей стали Ø 250, встроенный дуплексный комплект, настенный излив водопад.

Articolo	Note	CROMO	BO-NO	NKO - BROP - VROP - GF	O	OS - RG
5969						

5286

Parte incasso BOX GG-IN 213 con selettore 3 vie.

Built-in BOX GG-IN 213 for 3-ways mixer with selector.

Partie intérieure de la BOX GG-IN 213 avec sélecteur 3 voies.

Innenteil für BOX GG-IN 213 mit 3-Wege Umstellung.

Pieza interna BOX GG-IN 213 con selector de 3 vías.

Встроенный BOX GG-IN 213 для 3-х ходового микшера с селекторным переключателем.

Articolo	Note	CROMO	BO-NO	NKO - BROP - VROP - GF	O	OS - RG
5286						

5969-EP

Parte esterna Set doccia incasso monocomando con selettore 3 vie, soffione Inox Ø 250, kit duplex incasso, bocca parete a cascata.

External parts for 3-ways shower mixer with selector and Ø 250 stainless steel shower head, waterfall spout, handshower set.

Partie extérieure Set de douche monocommande à encastrer avec sélecteur 3 voies, pomme de douche inox Ø 250, kit duplex intégré, bec cascade mural.

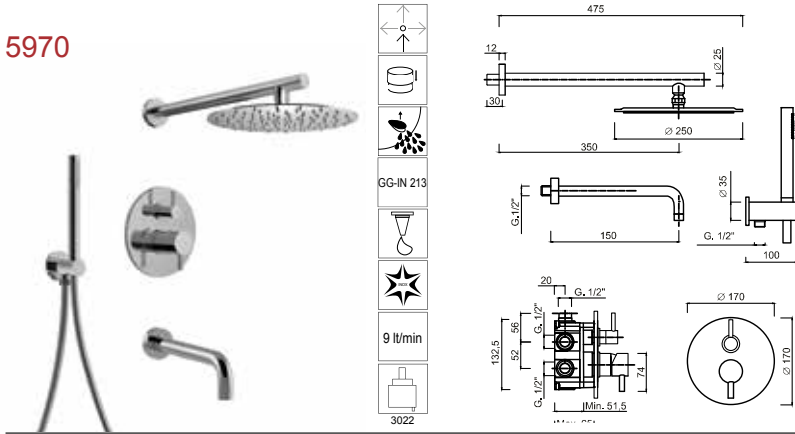
Außenteil für UP-Duschbatterie Set mit 3-Wege Umstellung, Kopfbrause aus Edelstahl Ø 250, UP-Duplex Set, Wasserfall-Wandauslauf.

Pieza exterior para composición de ducha empotrable monomando con selector de 3 vías, rociador de ducha de acero inoxidable Ø 250, kit dúplex de empotrar, caño de pared en cascada.

Внешние детали трехходового смесителя для душа с переключателем и лейкой из нержавеющей стали Ø 250, излив водопад, ручной душевой набор.

Articolo	Note	CROMO	BO-NO	NKO - BROP - VROP - GF	O	OS - RG
5969-EP						

5970



Set doccia incasso monocomando con selettore 3 vie, soffione Inox Ø 250, kit duplex incasso, bocca parete.
3-ways shower mixer with selector and Ø 250 stainless steel shower head, bath spout, handshower set.
Set de douche encastrable monocommande avec sélecteur 3 voies, pomme de douche inox Ø 250, kit duplex encastrable, bec mural.
UP-Duschbatterie Set mit 3-Wege Umstellung, Kopfbrause aus Edelstahl Ø 250, UP-Duplex Set, Wandauslauf.
Set ducha empotrable monomando con selector de 3 vías, rociador inox Ø 250, kit dúplex empotrable, caño de pared.
Смеситель для душа на 3 направления с переключателем и лейкой из нержавеющей стали Ø 250, излив на ванну, ручной душевой набор.

Articolo	Note	CROMO	BO-NO	NKO - BROP - VROP - GF	O	OS - RG
5970						

5286

Parte incasso BOX GG-IN 213 con selettore 3 vie.
Built-in BOX GG-IN 213 for 3-ways mixer with selector.
Partie intérieure BOX GG-IN 213 avec sélecteur 3 voies.
Innenteil BOX GG-IN 213 mit 3-Wege Umstellung.
Pieza interna BOX GG-IN 213 con selector de 3 vías.
Встроенный BOX GG-IN 213 для 3-х ходового микшера с селекторным переключателем.

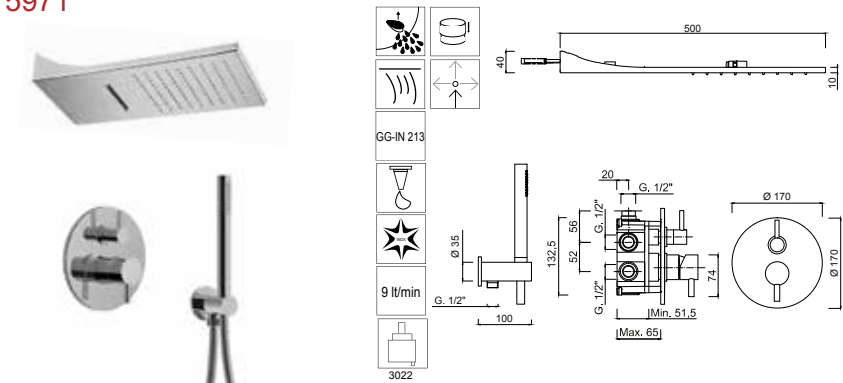
Articolo	Note	CROMO	BO-NO	NKO - BROP - VROP - GF	O	OS - RG
5286						

5970-EP

Parte esterna Set doccia incasso monocomando con selettore 3 vie, soffione Inox Ø 250, kit duplex incasso, bocca parete.
External parts, for 3-ways shower mixer with selector and Ø 250 stainless steel shower head, bath spout, handshower set.
Partie extérieure set de douche monocommande à encastrer avec sélecteur 3 voies, pomme de douche inox Ø 250, kit duplex intégré, bec mural.
Außenteil für UP-Duschmischer Set mit 3-Wege Umstellung, Kopfbrause aus Edelstahl Ø 250, UP-Duplex Set, Wandauslauf.
pieza externa set ducha empotrable monomando con selector de 3 vías, rociador inox Ø 250, kit duplex empotrable, caño mural.
Внешняя часть Встроенный однорычажный душевой набор с трехпозиционным переключателем, душевая головка из нержавеющей стали Ø 250, встроенный дулексный комплект, настенный излив.

Articolo	Note	CROMO	BO-NO	NKO - BROP - VROP - GF	O	OS - RG
5970-EP						

5971



Set doccia incasso monocomando con selettore 3 vie, soffione parete con cascata e pioggia, kit duplex incasso.
Shower mixing set including: 3 ways mixer with selector, wall shower head waterfall + rain, handshower set.
Set de douche encastrable monocommande avec sélecteur 3 voies, pomme de douche murale avec cascade et pluie, kit duplex intégré.
UP-Duschbatterie Set mit 3-Wege Umstellung, WandKopfbrause mit Wasserfall und Regen, UP-Duplex Set.
Composición ducha monomando empotrable con selector de 3 vías, rociador mural con cascada y lluvia, kit dúplex empotrado.
Встроенный однорычажный душевой набор с трехпозиционным переключателем, настенная лейка с водопадом и дождем, встроенный дулексный комплект.

Articolo	Note	CROMO	BO-NO	NKO - BROP - VROP - GF	O	OS - RG
5971						

5286

Parte incasso BOX GG-IN 213 con selettore 3 vie.
Built-in BOX GG-IN 213 for 3-ways mixer with selector.
Partie intérieure BOX GG-IN 213 avec sélecteur 3 voies.
Innenteil BOX GG-IN 213 mit 3-Wege Umstellung.
Pieza interna BOX GG-IN 213 con selector de 3 vías.
Встроенный BOX GG-IN 213 для 3-х ходового микшера с селекторным переключателем.

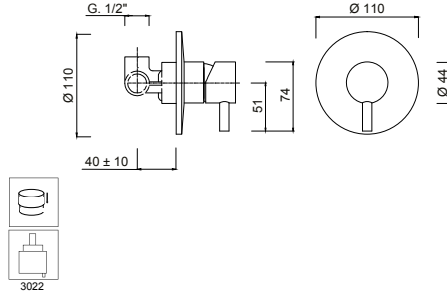
Articolo	Note	CROMO	BO-NO	NKO - BROP - VROP - GF	O	OS - RG
5286						

5971-EP

Parte esterna Set doccia incasso monocomando con selettore 3 vie, soffione parete con cascata e pioggia, kit duplex incasso.
External parts shower mixing set including: 3 ways mixer with selector, wall shower head waterfall + rain, handshower set.
Partie extérieure Ensemble de douche encastrable monocommande avec sélecteur 3 voies, pomme de douche murale avec cascade et pluie, kit duplex intégré.
Außenteil für UP-Duschbatterie Set mit 3-Wege Umstellung, WandKopfbrause mit Wasserfall und Regen, UP-Duplex Set.
pieza externa de ducha monomando empotrada con selector de 3 vías, rociador de pared con cascada y lluvia, kit dúplex empotrado.
Однорычажный душевой набор с 3-позиционным переключателем, настенная лейка с водопадом и дождем, встроенный дулексный комплект.

Articolo	Note	CROMO	BO-NO	NKO - BROP - VROP - GF	O	OS - RG
5971-EP						

5915



Monocomando doccia incasso.
Built-in shower mixer.
Mitigeur de douche encastrable.
UP-Dusche Einhebelmischer.
Mezclador de ducha empotrado.
Смеситель для душа встраиваемый.

Articolo	Note	CROMO	BO-NO	NKO - BROP - VROP - GF	O	OS - RG
5915						

5284

Parte incasso per doccia incasso.
Built-in for single lever shower mixer.
Partie interne pour mitigeur de douche à encastrer.
Innenteil für UP-Dusche Einhebelmischer.
Pieza interna para ducha empotrada.
Внутренняя часть для встроенной душевой кабины.

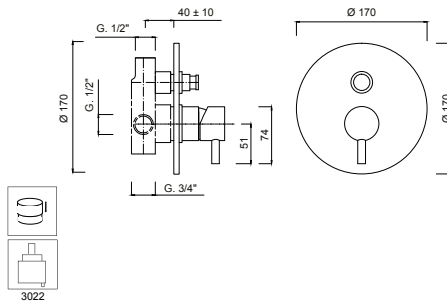
Articolo	Note	CROMO	BO-NO	NKO - BROP - VROP - GF	O	OS - RG
5284						

5915-EP

Parte esterna monocomando doccia incasso.
External parts for single lever shower mixer.
Partie externe pour mitigeur de douche à encastrer.
Außenteil für UP-Dusche Einhebelmischer.
Pieza externa para mezclador monomando de ducha.
Встроенный однорычажный душ снаружи.

Articolo	Note	CROMO	BO-NO	NKO - BROP - VROP - GF	O	OS - RG
5915-EP						

5913



Monocomando doccia incasso con deviatore.
Shower built-in single-lever mixer with diverter.
Mitigeur pour douche à encaissement avec inverseur.
Unterputz- Duscheneinhebelmischer mit Umstellung.
Monomando ducha para empotrar con desviador.
Однорычажный встроенный смеситель для душа с дивертером.

Articolo	Note	CROMO	BO-NO	NKO - BROP - VROP - GF	O	OS - RG
5913						

5287

Parte incasso per doccia incasso con pulsante.
Built-in part for shower mixer with diverter button.
Partie à encastrer pour mitigeur douche à encaissement avec inverseur.
Innenteil für Unterputz- Dusche Einhebelmischer mit Umstellung.
Pieza interna para monomando ducha para empotrar con desviador.
Встраиваемая часть для однорычажного встроенного смесителя для душа с дивертером.

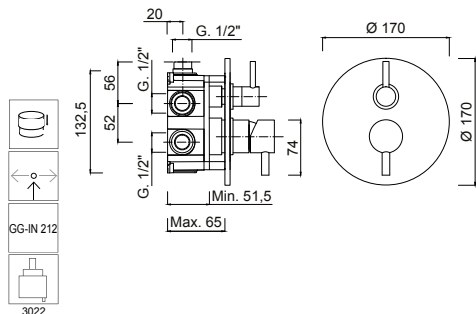
Articolo	Note	CROMO	BO-NO	NKO - BROP - VROP - GF	O	OS - RG
5287						

5913-EP

Parte esterna monocomando doccia incasso con pulsante.
External part for shower built-in single-lever mixer with diverter button.
Partie extérieure pour mitigeur douche à encaissement avec inverseur.
Außenteil für Unterputz- Dusche Einhebelmischer mit Umstellung.
Pieza externa para monomando ducha para empotrar con desviador.
Внешняя часть для однорычажного встроенного смесителя для душа с дивертером.

Articolo	Note	CROMO	BO-NO	NKO - BROP - VROP - GF	O	OS - RG
5913-EP						

5964-2



Monocomando doccia incasso con selettore 2 vie (BOX GG-IN 212).

Single lever shower mixer with selector, 2 outlets (BOX GG-IN 212).
 Mitigeur de douche encastrable avec sélecteur 2 voies (BOX GG-IN 212).
 UP-Dusche Einhebelmischer mit 2-Wege Umstellung (BOX GG-IN 212).
 Monomando ducha empotrado con selector 2 vías (BOX GG-IN 212).
 Встраиваемый смеситель для душа с двухпозиционным переключателем (BOX GG-IN 212).

Articolo	Note	CROMO	BO-NO	NKO - BROP - VROP - GF	O	OS - RG
5964-2						

5285

Parte incasso BOX GG-IN 212 con selettore 2 vie.

Built-in BOX GG-IN 212 for 2-ways mixer with selector.
 Partie interne du BOX GG-IN 212 avec sélecteur 2 voies.
 Innenteil für BOX GG-IN 212 mit 2-Wege Umstellung.
 Pieza interna para ducha empotrado con selector de 2 vías.
 Внутренняя часть BOX GG-IN 212 с двухпозиционным селекторным переключателем.

Articolo	Note	CROMO	BO-NO	NKO - BROP - VROP - GF	O	OS - RG
5285						

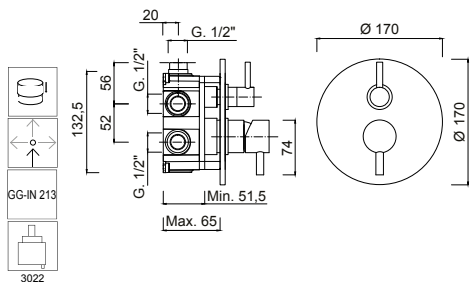
5964-2EP

Parte esterna Monocomando doccia incasso con selettore 2 vie.

External parts for 2-ways shower mixer with selector.
 Partie externe Mitigeur de douche à encastrer avec sélecteur 2 voies.
 Außenteil für UP-Dusche Einhebelmischer mit 2-Wege Umstellung
 Pieza externa para mezclador de ducha de 2 vías con selector
 Внешняя часть Встроенный однорычажный смеситель для душа с двухпозиционным переключателем.

Articolo	Note	CROMO	BO-NO	NKO - BROP - VROP - GF	O	OS - RG
5964-2EP						

5964-3



Monocomando doccia incasso con selettore 3 vie (BOX GG-IN 213).

Single lever shower mixer with selector, 3 outlets (BOX GG-IN 213).
 Mitigeur de douche à encastrer avec sélecteur 3 voies (BOX GG-IN 213).
 UP-Dusche Einhebelmischer mit 3-Wege Umstellung (BOX GG-IN 213).
 Mezclador de ducha empotrado con selector de 3 vías (BOX GG-IN 213).
 Смеситель для душа, однорычажный, с переключателем, 3 выхода (BOX GG-IN 213).

Articolo	Note	CROMO	BO-NO	NKO - BROP - VROP - GF	O	OS - RG
5964-3						

5286

Parte incasso BOX GG-IN 213 con selettore 3 vie.

Built-in BOX GG-IN 213 for 3-ways mixer with selector.
 Partie interne BOX GG-IN 213 avec sélecteur 3 voies.
 Innenteil BOX GG-IN 213 mit 3-Wege Umstellung.
 Pieza interna de BOX GG-IN 213 con selector de 3 vías.
 Встроенный BOX GG-IN 213 для 3-х ходового микшера с селекторным переключателем.

Articolo	Note	CROMO	BO-NO	NKO - BROP - VROP - GF	O	OS - RG
5286						

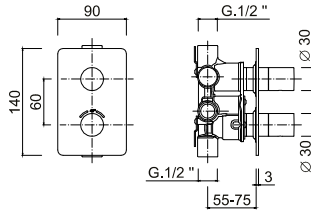
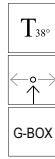
5964-3EP

Parte esterna Monocomando doccia incasso con selettore 3 vie.

External parts for 3-ways shower mixer with selector.
 Partie externe Mitigeur de douche à encastrer avec sélecteur 3 voies.
 Außenteil für UP-Einhanduschbatterie mit 3-Wege Umstellung.
 Pieza externa para monomando de ducha empotrado con selector de 3 vías.
 Внешние детали для 2-ходового смесителя для душа с переключателем.

Articolo	Note	CROMO	BO-NO	NKO - BROP - VROP - GF	O	OS - RG
5964-3EP						

8276



Termostatico incasso 2 uscite, box incasso.

Built-in thermostatic mixer with 2 outlets, built-in box.

Mitigeur thermostatique douche à encastrer avec 2 sorties, box d'encastrement.

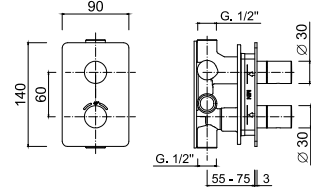
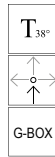
UP-Thermostat mit 2-Wege-Umstellung, inkl. Box.

Termostática empotrada 2 salidas, box empotrado incluido.

Встраиваемый термостатический смеситель с 2 выходами, встраиваемый бокс.

Articolo	Note	CROMO	BO-NO	NKO - BROP - VROP - GF	O	OS - RG
8276						

8277



Termostatico incasso 3 uscite, box incasso.

Built-in thermostatic mixer with 3 outlets, built-in box.

Mitigeur thermostatique douche à encastrer avec 3 sorties, box d'encastrement.

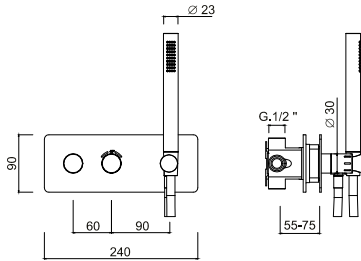
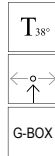
UP-Thermostat mit 3-Wege-Umstellung, inkl. Box.

Termostática empotrada 3 salidas, box empotrado incluido.

Встраиваемый термостатический смеситель с 3 выходами, встраиваемый бокс.

Articolo	Note	CROMO	BO-NO	NKO - BROP - VROP - GF	O	OS - RG
8277						

8278



Termostatico incasso, set doccia, 1 uscita libera, box incasso.

Built-in thermostatic mixer, integrated shower set + 1 additional water outlet, built-in box.

Mitigeur thermostatique douche à encastrer, ensemble de douche + 1 sortie supplémentaire disponible, box d'encastrement.

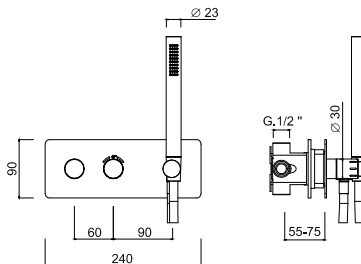
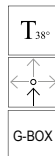
UP-Thermostat, integrierte Brauseset + 1 zusätzlicher Verbraucher, inkl. Box.

Termostática empotrada, kit de ducha, 1 salida adicional disponible, box empotrado incluido.

Встраиваемый термостатический смеситель, интегрированный душевой комплект + дополнительный выход воды, встраиваемый бокс.

Articolo	Note	CROMO	BO-NO	NKO - BROP - VROP - GF	O	OS - RG
8278						

8279



Termostatico incasso, set doccia, 2 uscite libere, box incasso.

Built-in thermostatic mixer, integrated shower set + 2 additional water outlets, built-in box.

Mitigeur thermostatique douche à encastrer, ensemble de douche + 2 sorties supplémentaires disponibles, box d'encastrement.

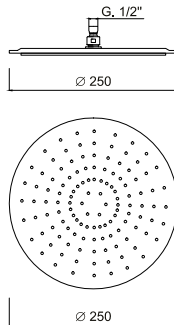
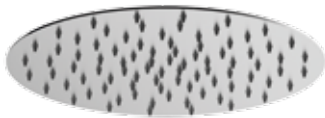
UP-Thermostat, integrierte Brauseset + 2 zusätzliche Verbraucher, inkl. Box.

Termostática empotrada, kit de ducha, 2 salidas adicionales disponibles, box empotrado incluido.

Встраиваемый термостатический смеситель, интегрированный душевой комплект + 2 дополнительных выхода воды, встраиваемый бокс.

Articolo	Note	CROMO	BO-NO	NKO - BROP - VROP - GF	O	OS - RG
8279						

1711-25



Soffione doccia anticalcare Ø 250. Inox.

Shower head, anti limestone, Ø 250 mm. Stainless steel.

Pomme de douche anticalcaire Ø 250 mm. Inox

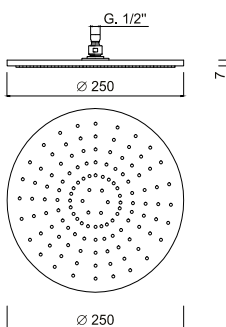
Kopfbrause, Antikalk System Ø 250 mm. Stahl.

Rociador antical Ø 250 mm. Inoxidable.

Верхний душ, защита от известняка, Ø 250 мм, нержавеющая сталь.

Articolo	Note	CROMO	BO-NO	NKO - BROP - VROP - GF	O	OS - RG
1711-25	250 mm					
1711-30	300 mm					

1707-25



Soffione doccia anticalcare Ø 250. Ottone.

Shower head, anti limestone, Ø 250 mm. In brass.

Pomme de douche anticalcaire Ø 250 mm. En laiton.

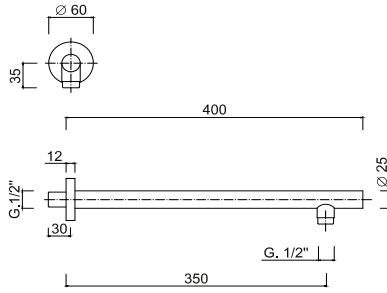
Kopfbrause, Antikalk System, Ø 250 mm. Aus Messing.

Rociador antical Ø 250 mm, en latón.

Верхний душ, защита от известняка, Ø 250 мм, латунь.

Articolo	Note	CROMO	BO-NO	NKO - BROP - VROP - GF	O	OS - RG
1707-25	250 mm					
1707-30	300 mm					

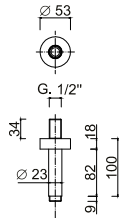
1752-35



Braccio doccia in ottone da mm 350.
Brass shower arm, length mm 350.
Bras de douche, laiton, longueur mm 350.
Wandarm, mm 350 Länge, aus Messing.
Brazo ducha largo 350 mm, latón.
Душевой кронштейн из латуни, длина 350 мм.

Articolo	Note	CROMO	BO-NO	NKO - BROP - VROP - GF	O	OS - RG
1752-35						

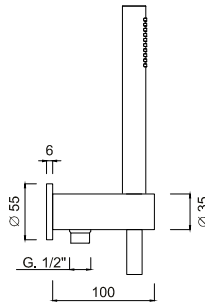
1762-10



Braccio doccia da soffitto mm.100.
Ceiling shower arm mm 100.
Bras de douche vertical mm 100.
Brausearm für Deckenmontage mm 100.
Brazo de ducha a techo mm 100.
Держатель душа 100 мм, потолочный.

Articolo	Note	CROMO	BO-NO	NKO - BROP - VROP - GF	O	OS - RG
1762-10						

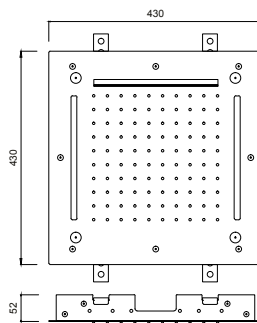
1545



Kit duplex incasso Futuro.
Built-in duplex shower kit Futuro.
Ensemble de douche duplex à encaissement Futuro.
Einbaubrauseset Duplex Futuro.
Conjunto de ducha duplex para empotrar Futuro.
встроенный душевой набор "Duplex" Futuro.

Articolo	Note	CROMO	BO-NO	NKO - BROP - VROP - GF	O	OS - RG
1545						

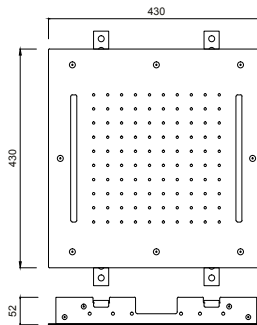
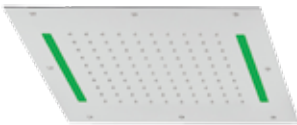
1748



Soffione per doccia 430x430 incasso, pioggia, cascata, nebulizzatori, cromoterapia comando incasso.
Ceiling mounted shower head 430x430, waterfall, rainfall, spray jets, chromotherapy with wall mounted control.
Pomme de douche intégrée 430x430, pluie, cascade, nébuliseurs, commande intégrée de chromothérapie
Deckenmontierter Kopfbrause 430x430, Wasserfall, Regen, Sprühdüsen, Chromotherapie mit Wandsteuerung.
Rociador incorporado 430x430, lluvia, cascada, nebulizadores, control incorporado cromoterapia
Потолочная лейка душа 430x430, водопад, дождь, форсунки, хромотерапия с настенным управлением.

Articolo	Note	CROMO	BO-NO	NKO - BROP - VROP - GF	O	OS - RG
1748						

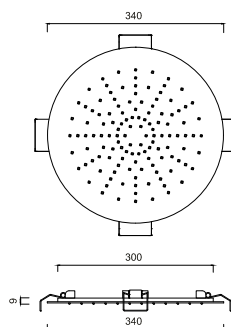
1748-A



Soffione per doccia 430x430 incasso, pioggia, cromoterapia comando incasso.
Ceiling mounted shower head 430x430, waterfall, chromotherapy with wall mounted control.
Pomme de douche intégrée 430x430, pluie, chromothérapie, commande intégrée
Deckenmontierter Kopfbrause 430x430, Wasserfall, Chromotherapie mit Wandsteuerung.
Rociador empotrado 430x430, lluvia, cromoterapia, control incorporado
Душевая лейка потолочная 430x430, водопад, хромотерапия с настенным управлением.

Articolo	Note	CROMO	BO-NO	NKO - BROP - VROP - GF	O	OS - RG
1748-A						

1738



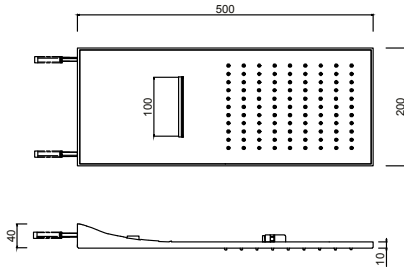
Soffione doccia incasso Ø 340, sistema fissaggio a molle.
Ceiling mounted shower head Ø 340, spring fixing system.
Pomme de douche encastrable Ø 340, système de fixation à ressort.
Deckenmontierter Kopfbrause Ø 340, Federbefestigungssystem.
Rociador empotrable Ø 340, sistema de fijación por muelle.
Верхний душ потолочный Ø 340, система пружинного крепления.

Articolo	Note	CROMO	BO-NO	NKO - BROP - VROP - GF	O	OS - RG
1738						



Ref. 1748

1742



Soffione doccia a parete con cascata, pioggia.

Wall mounted shower head with waterfall/rainfall functions.

Pomme de douche mural avec cascade, pluie.

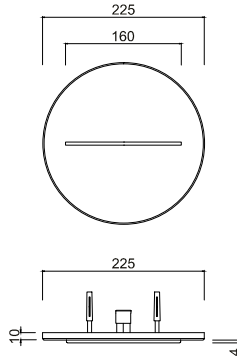
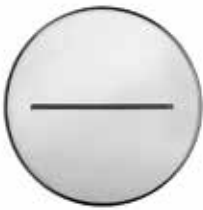
Wandkopfbrause mit Wasserfall, Regen.

Rociador de ducha de pared con cascada, lluvia.

Настенная лейка душа с водопадом, дождь.

Articolo	Note	CROMO	BO-NO	NKO - BROP - VROP - GF	O	OS - RG
1742						

1744



Bocca cascata da parete o soffitto.

Wall or ceiling mounted waterfall spout.

Bec cascade pour mur ou plafond.

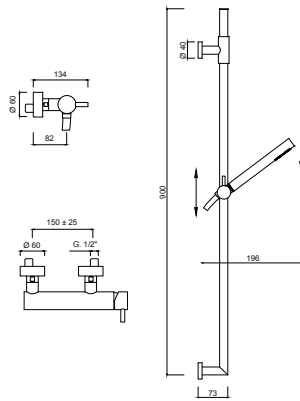
Wand oder Decke montierter Wasserfallauslauf.

Caño en cascada de pared o techo.

Водопад для настенного или потолочного монтажа.

Articolo	Note	CROMO	BO-NO	NKO - BROP - VROP - GF	O	OS - RG
1744						

5908WS



Monocomando doccia esterno con saliscendi e doccia.

External single-lever shower mixer with sliding rail set.

Mitigeur extérieur de douche avec barre coulissante et ensemble de douche.

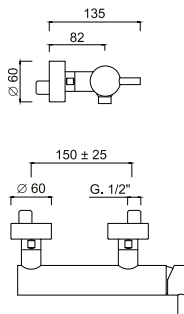
Aufputz- Einhand-Brausebatterie mit Brausestange und Brauseset.

Monomando ducha exterior con conjunto de ducha.

Однорычажный смеситель внешнего монтажа для душа с комплектом штанги для душа.

Articolo	Note	CROMO	BO-NO	NKO - BROP - VROP - GF	O	OS - RG
5908WS						

5908



Monocomando doccia esterno.

External single-lever shower mixer.

Mitigeur pour douche externe.

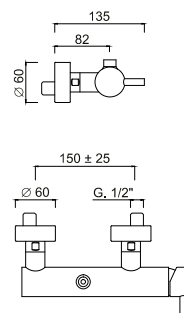
Aufputz- Einhebel-duschmischer.

Monomando ducha externo.

Однорычажный смеситель внешнего монтажа для душа.

Articolo	Note	CROMO	BO-NO	NKO - BROP - VROP - GF	O	OS - RG
5908						

5908S



Monocomando doccia esterno (attacco superiore).

External single-lever shower mixer (upper connection).

Mitigeur pour douche externe (connexion supérieure).

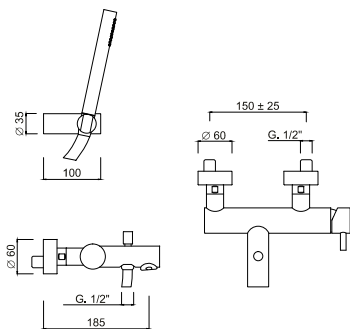
Aufputz- Einhebelbrausemischer (oberer Anschluss).

Monomando para ducha exterior (conexión superior).

Однорычажный смеситель для душа внешнего монтажа (подключение сверху).

Articolo	Note	CROMO	BO-NO	NKO - BROP - VROP - GF	O	OS - RG
5908S						

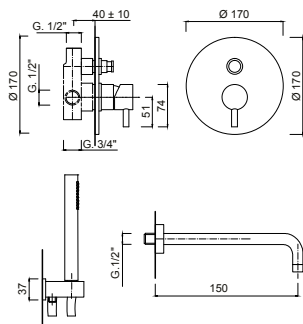
5901



Monocomando vasca esterno con set doccia duplex.
External bathtub single-lever mixer with duplex shower kit.
Mitigeur bain/douche extérieur avec ensemble de douche duplex.
Aufputz-Wannenfüllmischer mit Brauseset Duplex.
Monomando bañera externo con conjunto de ducha duplex.
Однорычажный смеситель внешнего монтажа для ванны с душевым набором "Duplex".

Articolo	Note	CROMO	BO-NO	NKO - BROP - VROP - GF	O	OS - RG
5901						

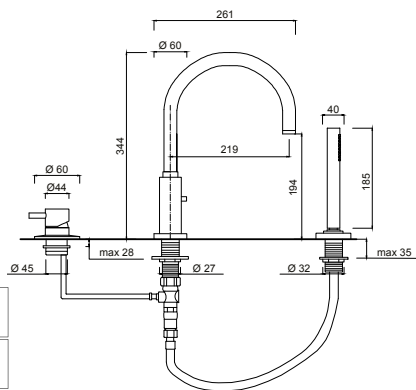
5903



Monocomando vasca incasso, kit duplex incasso, bocca mm.150.
Built-in bath mixer, duplex shower kit, spout mm 150.
Mitigeur bain-douche à encastrer, ensemble de douche à encastrer, bec mm 150.
UP-Einhebel-Wannenmischer, UP-Brauseset, Auslauf mm 150.
Monomando bañera empotrado, kit de ducha empotrado, caño mm 150.
Встраиваемый смеситель для ванны, душевой набор "Duplex", излив 150 мм.

Articolo	Note	CROMO	BO-NO	NKO - BROP - VROP - GF	O	OS - RG
5903						

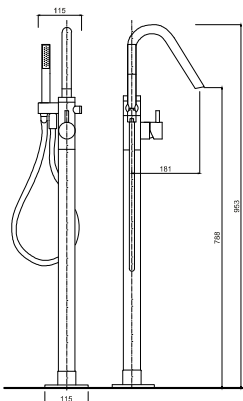
5965BD



Monocomando bordo vasca 3 fori, bocca con deviatore.
3-hole single-lever mixer deck-mounted for bath's border, spout with diverter.
Mélangeur à 3 trous, bec avec déviateur.
3-Loch Wannenmischer, Auslauf mit Umstellung.
Monomando baño sobre repisa con 3 agujeros, caño con desviación.
Однорычажный смеситель на борт ванны на 3 отверстия, излив с дивертером.

Articolo	Note	CROMO	BO-NO	NKO - BROP - VROP - GF	O	OS - RG
5965BD						

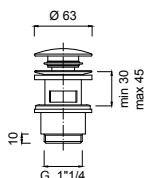
5992



Monocomando vasca a pavimento (con scatola incasso).
Free-standing bath mixer (with built-in box).
Mélangeur baignoire à terre (avec la boîte murale).
Freistehende Wannenmischer (mit Montagedose auf dem Boden).
Monomando bañera al suelo (con caja de montaje en el suelo).
Свободно-стоящий смеситель для ванны (со встраиваемой коробкой).

Articolo	Note	CROMO	BO-NO	NKO - BROP - VROP - GF	O	OS - RG
5992						

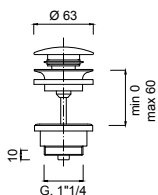
5102L



Scarico per lavabo Up&Down 1"1/4. Con troppo pieno.
Basin drain 1"1/4 Up&Down. With overflow.
Vidage lavabo Up&Down 1"1/4. Avec débordement.
Ablaufgarnitur Up&Down 1"1/4. Mit Überlauf.
Desague automático Up&Down 1"1/4. Con desbordamiento.
Слив для раковины Up&Down 1"1/4. С переливом.

Articolo	Note	CROMO	BO-NO	NKO - BROP - VROP - GF	O	OS - RG
5102L						

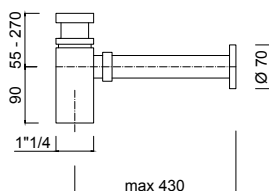
5105L



Scarico per lavabo Up&Down 1"1/4. Senza troppo pieno.
Basin drain 1"1/4 Up&Down. Without overflow.
Vidage lavabo Up&Down 1"1/4. Sans débordement.
Ablaufgarnitur Up&Down 1"1/4. Ohne Überlauf.
Desague automatico Up&Down 1"1/4. Sin desbordamiento.
Слив для раковины Up&Down 1"1/4. без переливом.

Articolo	Note	CROMO	BO-NO	NKO - BROP - VROP - GF	O	OS - RG
5105L						

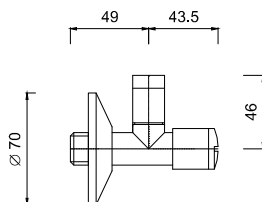
5109L



Sifone per Lavabo 1"1/4.
Trap for basin 1"1/4.
Siphon lavabo 1"1/4.
Röhrensifon Waschtisch 1"1/4.
Sifon para lavabo 1"1/4.
Сифон для раковины 1"1/4

Articolo	Note	CROMO	BO-NO	NKO - BROP - VROP - GF	O	OS - RG
5109L						

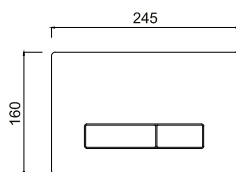
3264L



Rubinetto sottolavabo con filterstop.
Under-sink valve with filterstop.
Coude sous lavabo avec filterstop.
Eckventile mit Filter.
Llave de paso para lavabo con filterstop.
Вентиль под раковину с filterstop

Articolo	Note	CROMO	BO-NO	NKO - BROP - VROP - GF	O	OS - RG
3264L						

5190



Comando per cassetta scarico WC compatibile modello Geberit (verificare compatibilità con Ufficio Tecnico).
Control Plate for WC flush cistern compatible with Geberit models (check compatibility with Technical Department).
Plaque de contrôle pour réservoir de chasse d'eau compatible avec les modèles Geberit (vérifier la compatibilité avec le service technique).
Steuerplatte für WC-Spülkasten kompatibel mit Geberit-Modellen (Kompatibilität mit der technischen Abteilung prüfen).
Mando para cisterna de descarga de inodoro compatible con modelos Geberit (consultar compatibilidad con Departamento Técnico).
Контрольная пластина для бачка унитаза, совместимая с моделями Geberit (совместимость уточняйте в техническом отделе).

Articolo	Note	CROMO	BO-NO	NKO - BROP - VROP - GF	O	OS - RG
5190						

3095

Prolunga doccia incasso monocomandi da mm. 280 (5920 - 5921 - 5916).
Single-lever mixers built-in shower extension hose from mm. 280 (5920 - 5921 - 5916).
Rallonge douche à encaissement pour mitigeurs mm. 280 (5920 - 5921 - 5916).
Verlängerung für Einhebelmischer Unteputzatterie 280mm (5920 - 5921 - 5916).
Alargador ducha para empotrar monomandos mm. 280 (5920 - 5921 - 5916).
Удлинитель для однорычажного смесителя встроенного душа 280 мм (5920 - 5921 - 5916).

Articolo	Note	CROMO	BO-NO	NKO - BROP - VROP - GF	O	OS - RG
3095						

3096

Prolunga doccia incasso monocomandi da mm. 280 (5915).
Single-lever mixers built-in shower extension hose from mm. 280 (5915).
Rallonge pour monocommande à encastrer plus déviateur (5915).
Verlängerung für MIX Unterputzbatterie mit Druckknopf (5915).
Alargador ducha para empotrar monomandos mm. 280 (5915).
Удлинитель для однорычажного смесителя встроенного душа 280 мм (5915).

Articolo	Note	CROMO	BO-NO	NKO - BROP - VROP - GF	O	OS - RG
3096						

3097

Prolunga doccia incasso con pulsante (5913).
MIX built-in shower extension with button (5913).
Rallonge pour monocommande à encastrer plus déviateur (5913).
Verlängerung für MIX Unterputzbatterie mit Druckknopf (5913).
Alargador monomando ducha para empotrar con pulsador (5913).
Удлинитель для встроенного душа с кнопкой (5913).

Articolo	Note	CROMO	BO-NO	NKO - BROP - VROP - GF	O	OS - RG
3097						

3098

Prolunga per Box GG-IN 212 – GG-IN213.
Extension for Box GG-IN 212 – GG-IN213.
Rallonge pour Box GG-IN 212 – GG-IN213.
Verlaengerung fuer Box GG-IN 212 – GG-IN213.
Alargador para Box GG-IN 212 – GG-IN213.
Расширение для Box GG-IN 212 – GG-IN213.

Articolo	Note	CROMO	BO-NO	NKO - BROP - VROP - GF	O	OS - RG
3098						

NOTE

Potete trovare altre soluzioni per la Doccia nell'area WELLNESS.

For additional Shower options please go to WELLNESS section.
Pour plus de solutions pour la Douche visitez la section WELLNESS.
Für weitere Duschalternativen sehen Sie bitte im Bereich WELLNESS nach.
Para más soluciones para Ducha visite la sección WELLNESS.
Другие решения для Душа вы найдете в разделе Wellness.

CATALOGUE - PRICE LIST 1.0 - p. 374

Per gli Accessori Bagno abbinati alla serie potete consultare la serie MODERNA.

For matching Bathroom Fittings please check MODERNA line.
Pour les Accessoires Salle de Bains coordonnés à la collection visitez la ligne MODERNA.
Die zu der Serie passenden Bad-Accessoires finden Sie in der Linie MODERNA.
Para los Accesorios de Baño compatibles con la serie visite la línea MODERNA.
Чтобы подобрать подходящие аксессуары для ванной комнаты, перейдите в Линия MODERNA

CATALOGUE - PRICE LIST 1.0 - p. 446

INCASSI GG - BUILT-IN BODIES GG - CORPS ENCASTRÉS GG
 EINBAUKÖRPER GG - CUERPOS INTEGRADOS GG
 ВСТРОЕННЫЕ КОРПУСЫ GG



5283

+



5921-18EP



5285
5286

+



5964-2EP
5964-3EP



FINITURE - FINISHES - COULEURS FARBEN - COLORES - ОТДЕЛКИ

 <p>CROMO CHROME-PLATED - CHROME® CHROM - CROMADO - ХРОМ</p>				
<p>BO</p>  <p>BIANCO OPACO MATT WHITE - BLANC MAT - MATT WEISS BLANCO MATE - МАТОВЫЙ БЕЛЫЙ</p>		<p>NO</p>  <p>NERO OPACO MATT BLACK - NOIR MAT - MATT SCHWARZ NEGRO MATE - МАТОВЫЙ ЧЁРНЫЙ</p>		
<p>NKO</p>  <p>NIKEL OPACO MATT NICKEL - NICKEL MAT MATT NICKEL NICKEL MATE - МАТОВЫЙ НИКЕЛЬ</p>	<p>BROP</p>  <p>BRONZO OPACO MATT BRONZE - BRONZE MAT MATT BRONZE BRONZE MATE - МАТОВАЯ БРОНЗА</p>	<p>VROP</p>  <p>RAME OPACO MATT COPPER - CUIVRE MAT MATT KUPFER COBRE MATE - МАТОВАЯ МЕДЬ</p>	<p>GF</p>  <p>GRAFITE GRAPHITE - GRAPHITE - GRAPHIT GRAFITO - ГРАФИТ</p>	
<p>O</p>  <p>ORO GOLD - OR - GOLD - ORO - ЗОЛОТО</p>		<p>OS</p>  <p>ORO SPAZZOLATO BRUSHED GOLD - OR BROSSÉ - GEBÜRSTETES GOLD ORO CEPILLADO - ЩЕТОЧНОЕ ЗОЛОТО</p>		<p>RG</p>  <p>ORO ROSA ROSE GOLD - OR ROSE - ROSA GOLD ORO ROSADO - РОЗОВОЕ ЗОЛОТО</p>

*: Alcune parti potrebbero differenziarsi dallo standard / Some parts might differ from standard
 Certaines parties pourraient se différencier du standard / Einige Teile könnten vom Standard
 abweichen / Algunas partes podrían variar del estándar / Некоторые части могут отличаться
 от стандарта

LEGENDA SIMBOLI - EXPLANATION OF SYMBOLS EXPLICATION DES SYMBOLES - ERKLÄRUNG DER SYMBOLE EXPLICACIÓN DE LOS SÍMBOLOS - РАСШИФРОВКА СИМВОЛОВ



Cartuccia ceramica
Ceramic cartridge
Cartouche céramique
Keramikkartusche
Cartucho cerámico
Керамический картридж



Box incasso GF-BOX
Built-in box GF-BOX
Boîte encastrée GF-BOX
Einbau-Box GF-BOX
Caja empotrada GF-BOX
Встроенная часть GF-BOX



Deviatore 3 vie - 1 entrata 2 uscite
3-way diverter - 1 inlet 2 outlets
Inverseur 3 voies - 1 entrée 2 sorties
3-Wege-Umstellung - 1 Eingang 2 Ausgänge
Desviador a 3 vías - 1 entrada 2 salidas
Переходник на 3 канала-1 вход 2 выхода



1 ingresso
1 water inlet
1 entrée d'eau
1 Wasserzulauf
1 entrada de agua
1 ВХОД ДЛЯ ВОДЫ



Box incasso GG-IN 212
Built-in box GG-IN 212
Boîte encastrée GG-IN 212
Einbau-Box GG-IN 212
Caja empotrada GG-IN 212
Встроенная часть GG-IN 212



Deviatore 4 vie-1 entrate 3 uscite
4-way diverter - 1 inlet and 3 outlets
Inverseur 4 voies-1 entrée et 3 sorties
4-Wege-Umstellung, 1 Eingang und 3 Ausgänge
Desviador a 4 vías, 1 entrada y 3 salidas
Переходник на 4 канала-1 вход 3 выхода



2 ingressi
2 water inlets
2 entrées d'eau
2 Wassereingänge
2 entradas de agua
2 ВХОДА



Box incasso GG-IN 213
Built-in box GG-IN 213
Boîte encastrée GG-IN 213
Einbau-Box GG-IN 213
Caja empotrada GG-IN 213
Встроенная часть GG-IN 213



Getto libero / getto a cascata
Waterfall jet
Jet à cascade
Wasserfallstrahl
Chorro cascada
СВОБОДНЫЙ ИЗЛИВ/КАСКАДНЫЙ ИЗЛИВ



3 ingressi
3 water inlets
3 entrées d'eau
3 Wassereingänge
3 entradas de agua
3 ВХОДА



Box incasso
Built-in box
Boîte encastrée
Einbau-Box
Caja empotrada
Встроенная часть



Provisto di parti da incassare nel muro
Equipped with parts to be embedded in the wall
Équipé de pièces à encastrer dans le mur
Ausgestattet mit einzubauenden Teilen in die Wand
Equipado con piezas para empotrar en la pared
Оснащен деталями для встраивания в стену



Aeratore WATERSAVING, 5 Lt min
WATERSAVING aerator, 5 Lt per min
Aérateur WATERSAVING, 5 Lt par min
WATERSAVING Luftsprudler, 5 Lt pro Min
WATERSAVING aireador, 5 Lt por min
Аэратор WATERSAVING, 5 литров в минуту



Connessioni interne
Internal connections
Connexions internes
Interne Anschlüsse
Conexiones internas
Внутренние соединения



Inox
Inox
Inox
Inox
Inox



Aeratore WATERSAVING, 9 Lt min
WATERSAVING aerator, 9 Lt per min
Aérateur WATERSAVING, 9 Lt par min
WATERSAVING Luftsprudler, 9 Lt pro Min
WATERSAVING aireador, 9 Lt por min
Аэратор WATERSAVING, 9 литров в минуту



Cover intercambiabile
Interchangeable cover
Housse interchangeable
Austauschbare Abdeckung
Funda intercambiabile
сменная крышка



Senza scarico
Without pop-up waste
Sans vidage
Ohne Ablaufgarnitur
Sin desagüe
Без донного клапана



Valvola di sicurezza
Safety valve
Soupape de sécurité
Sicherheitsventil
Válvula de seguridad
предохранительный клапан



Cromoterapia
Chromotherapy
Chromothérapie
Farbtherapie
Cromoterapia
Хромотерапия



Sistema anticalcare
Anti-scale system
Système anti-calcaire
Antikalksystem
Sistema antical
Система защиты от известняка



Termostatico
Thermostatic
Thermostatique
Thermostatisch
Termostático
Термостатический



Sistema fissaggio a molla
Spring fixing system
Système de fixation à ressort
Federbefestigungssystem
Sistema de fijación por resorte
Пружинная система крепления



Rubinetteria Giulini Giovanni srl
Via Salvo D'Acquisto, 22
28076 Pogno (No) Italy
Tel. +39 0322 97157 / Fax. +39 032297498
Tel. Export +39 0322 97057
www.giulini.it
info@giulini.it